

OZNAM_LEGENDA MESTNOSTI - BUNKA 6						
Č.n.	Účel miestnosti	Plocha	POVRCHOVÉ ÚPRAVY			Poznámka
			Povrchová úprava podlažia	Povrchová úprava stien	Povrchová úprava stropu	
529	3,23x0,53m izbica	18,00 m <sup>2</sup>	Encaustika PVC	Encaustika PVC	Encaustika PVC	
529.1	Umiernenie	3,61 m <sup>2</sup>	Povrchová dlažba	Encaustika obklad	500 pofalbná plocha	
529.2	Preklad	3,67 m <sup>2</sup>	Povrchová dlažba	Encaustika obklad	500 pofalbná plocha	Meranový sokol
529.3	Preklad	3,67 m <sup>2</sup>	PVC podlaha	VPC omietka + maľba	VPC omietka + maľba	PVC sokol
529.1, loggia		2,25 m <sup>2</sup>	Prírodná povrchová exteriérová podlaha	Exteriérová omietka + maľba	Exteriérová omietka + maľba	Meranový sokol
530	3,24x0,53m izbica	15,96 m <sup>2</sup>	Encaustika PVC	Encaustika PVC	Encaustika PVC	
530.1	Loggia	2,25 m <sup>2</sup>	Prírodná povrchová exteriérová podlaha	Exteriérová omietka + maľba	Exteriérová omietka + maľba	Meranový sokol
531	3,24x0,53m izbica	18,00 m <sup>2</sup>	Encaustika PVC	Encaustika PVC	Encaustika PVC	
531.2	Preklad	3,67 m <sup>2</sup>	PVC podlaha	VPC omietka + maľba	VPC omietka + maľba	PVC sokol
531.1	Loggia	2,25 m <sup>2</sup>	Prírodná povrchová exteriérová podlaha	Exteriérová omietka + maľba	Exteriérová omietka + maľba	Meranový sokol
531.2	Preklad	3,67 m <sup>2</sup>	PVC podlaha	Encaustika PVC	Encaustika PVC	
532	3,24x0,53m izbica	15,96 m <sup>2</sup>	Encaustika PVC	Encaustika PVC	Encaustika PVC	
532.1	Loggia	2,25 m <sup>2</sup>	Prírodná povrchová exteriérová podlaha	Exteriérová omietka + maľba	Exteriérová omietka + maľba	Meranový sokol
39,31 m <sup>2</sup>						

[illegible]

SIMP_ZKP_LEGENDA MESTNOSTI - BUNKA 9						
Z.m.	Účel miestnosti	Plocha	POVRCHOVÉ GRÁVAVY			Poznámka
			Povrchová gráva podlaha	Povrchová gráva stropu	Povrchová gráva stropu	
B37	2,1428východná	18,00 m <sup>2</sup>	Exzistujúca Plo	Exzistujúca Plo	Exzistujúca Plo	
B37.1	Uviedenie	3,61 m <sup>2</sup>	Keramikový obklad	50% podlahový plot	50% podlahový plot	
B37.2	Preklad	1,07 m <sup>2</sup>	PVC podlaha	VPC omietka + maľba	VPC omietka + maľba	Keramikový sokel
B37.38	Preklad	3,07 m <sup>2</sup>	PVC podlaha	VPC omietka + maľba	VPC omietka + maľba	PVC sokel
B38	2,1428východná	11,56 m <sup>2</sup>	Exzistujúca Plo	Exzistujúca omietka + maľba	Exzistujúca Plo	
B38.1	Loggia	2,25 m <sup>2</sup>	Prehrádzaný exteriórny podlahový	Exzistujúca omietka + maľba	Exzistujúca omietka + maľba	Keramikový sokel
B39	2,1428východná	18,00 m <sup>2</sup>	Exzistujúca Plo	Exzistujúca Plo	Exzistujúca Plo	
B39.40	Preklad	3,07 m <sup>2</sup>	PVC podlaha	VPC omietka + maľba	VPC omietka + maľba	PVC sokel
B39.1	Loggia	2,25 m <sup>2</sup>	Prehrádzaný exteriórny podlahový	Exzistujúca omietka + maľba	Exzistujúca omietka + maľba	Keramikový sokel
B40	2,1428východná	11,56 m <sup>2</sup>	Exzistujúca Plo	Exzistujúca Plo	Exzistujúca Plo	
B40.1	Loggia	2,25 m <sup>2</sup>	Prehrádzaný exteriórny podlahový	Exzistujúca omietka + maľba	Exzistujúca omietka + maľba	Keramikový sokel
		79,71 m <sup>2</sup>				

[illegible]

DMP_UGLEDNA MERNOSTI - BUNKA 10						
En.	Utel mernosti	Ploha	POVRHOV GRAYEV			Poznake
			Povrchov Graya podla	Povrchov Graya steny	Povrchov Graya stropa	
5.65	3.423/100 loba	18.00	Enastupica PIV	Enastupica PIV	Enastupica PIV	
5.65	1.37/100 loba	3.61	Povrchov dhaba	Enastupica dhaba	SPV podlaga plov	
5.65	1.37/100 loba	1.61	Povrchov dhaba	Enastupica dhaba	SPV podlaga plov	Keramični solah
5.65A	Preseki	3.07	PVC podlaga	VPC ometla + mabla	VPC ometla + mabla	PVC solah
5.65B	Preseki	2.25	Preidnovrchov exteriorev podlaga	Exteriorev ometla + mabla	Exteriorev ometla + mabla	Keramični solah
5.66	2.413/100 loba	11.96	PVC podlaga	Enastupica PIV	Enastupica PIV	PVC solah
5.66	1.100 loba	2.25	Preidnovrchov exteriorev podlaga	Exteriorev ometla + mabla	Exteriorev ometla + mabla	Keramični solah
5.67	3.423/100 loba	18.00	Enastupica PIV	Enastupica PIV	Enastupica PIV	
5.67AB	Preseki	3.07	PVC podlaga	VPC ometla + mabla	VPC ometla + mabla	PVC solah
5.67L	lappa	2.25	Preidnovrchov exteriorev podlaga	Exteriorev ometla + mabla	Exteriorev ometla + mabla	Keramični solah
5.67B	Preseki	3.07	PVC podlaga	Enastupica PIV	Enastupica PIV	PVC solah
5.68	2.413/100 loba	11.96	PVC podlaga	Enastupica PIV	Enastupica PIV	PVC solah
5.68L	lappa	2.25	Preidnovrchov exteriorev podlaga	Exteriorev ometla + mabla	Exteriorev ometla + mabla	Keramični solah
39.31						

OŠNP_01_LEGENDA MIESTNOSTI - BUNKA 11						
Číslo	Účel miestnosti	Plocha	POVROVÝ ÚPRAVY			Poznámky
			Povrchová úprava podlahy	Povrchová úprava stien	Povrchová úprava stropu	
3.4.9	2,4x3,0 m sála	18,00 m <sup>2</sup>	Exotasygia PVC	Exotasygia PVC	Exotasygia PVC	
3.4.9.1	Upratovacia	3,67 m <sup>2</sup>	Keramická dlažba	Keramická obklad	50% podlahbý plyn	
3.4.9.2	Loggia	2,25 m <sup>2</sup>	Keramická dlažba	Exotasygia PVC	50% podlahbý plyn	Keramický sokol
3.4.9.3	Prešediaci	3,67 m <sup>2</sup>	PVC podlaha	VPC omietka + maľba	VPC omietka + maľba	PVC sokel
3.4.9.4	Loggia	2,25 m <sup>2</sup>	Prírodný/ovosť exteriérový podlahový materiál	Exotasygia PVC	Exteriérová omietka + maľba	Keramický sokol
3.5.0	2,4x3,0 m sála	11,56 m <sup>2</sup>	Exotasygia PVC	Exotasygia PVC	Exotasygia PVC	
3.50.1	Loggia	2,25 m <sup>2</sup>	Prírodný/ovosť exteriérový podlahový materiál	Exteriérová omietka + maľba	Exteriérová omietka + maľba	Keramický sokol
3.51	2,4x3,0 m sála	18,00 m <sup>2</sup>	Exotasygia PVC	Exotasygia PVC	Exotasygia PVC	
3.51.0.2	Prešediaci	3,67 m <sup>2</sup>	PVC podlaha	VPC omietka + maľba	VPC omietka + maľba	PVC sokel
3.51.1	Loggia	2,25 m <sup>2</sup>	Prírodný/ovosť exteriérový podlahový materiál	Exteriérová omietka + maľba	Exteriérová omietka + maľba	Keramický sokol
3.51.2	Loggia	2,25 m <sup>2</sup>	Exotasygia PVC	Exotasygia PVC	Exotasygia PVC	
3.52.1	Loggia	2,25 m <sup>2</sup>	Prírodný/ovosť exteriérový podlahový materiál	Exteriérová omietka + maľba	Exteriérová omietka + maľba	Keramický sokol
39,31 m <sup>2</sup>						

### LEGENDA STUPACÍCH POTRUBÍ

- |    |    |  |
|----|----|--|
| 27 | 23 | Existujúce stúpacie potrubie 8.NP AŽ 12.NP |
| 24 |    | Existujúce stúpacie potrubie ~2.PP AŽ 7.NP |
| 18 |    | Existujúce stúpacie potrubie 0.NP AŽ 7.NP  |
| 59 |    | Nové stúpacie potrubie                     |
| 23 |    | Demontované stúpacie potrubia              |

### LEGENDA POTRUBÍ

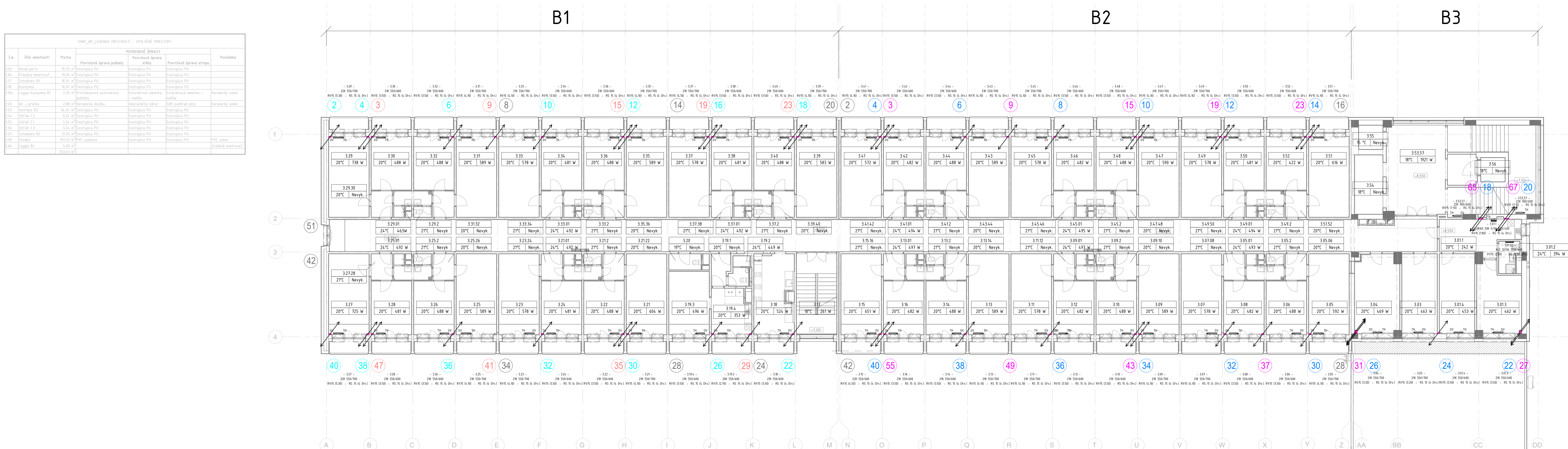
- Vetva západ - Nové privodné potrubie z bezoxýdovej ocele spájané zváraním
  - Vetva západ - Nové odvodné potrubie z bezoxýdovej ocele spájané zváraním
  - Vetva západ - Existujúce privodné potrubie z bezoxýdovej ocele spájané zváraním
  - Vetva západ - Existujúce odvodné potrubie z bezoxýdovej ocele spájané zváraním
  - Vetva východ - Nové privodné potrubie z bezoxýdovej ocele spájané zváraním
  - Vetva východ - Nové odvodné potrubie z bezoxýdovej ocele spájané zváraním
  - Vetva východ - Existujúce privodné potrubie z bezoxýdovej ocele spájané zváraním
  - Vetva východ - Existujúce odvodné potrubie z bezoxýdovej ocele spájané zváraním
- Existujúce stúpače potrubie

### LEGENDA VYKUROVACÍCH TELIES

- |  |   |
|--|---|
| <p>DY 100 TH<br/>         230 150/100 h<br/>         RPVS (120 - RP IS (4 Øh))</p> | <p>Panelový vykurovacie teleso s bočným pripojením 4x1/2"<br/>         Vekťosť/výška/dĺžka<br/>         RPVS (120) - rohový termomastický ventil s automatickým obmedzením prietoku 10-150 l/h, Rp1/2"<br/>         - dimenzia/nastavenie ventilu<br/>         RS15 (tovoreny) - rohový uzavrací ventil s výpočítaním a uzavorením Rp1/2", Kvs 131<br/>         - dimenzia/nastavenie ventilu<br/>         TH - termomastická hlavica s ochranou proti krádeži M 30x1,5 - model pre verejné budovy<br/>         ØV - manuálny odvzdušňovací ventil</p>  |
| <p>RLE 150/100<br/>         RPVS (130) - RP IS (4 Øh))</p>                         | <p>Rebríkový vykurovacie teleso s bočným pripojením 2x1/2"<br/>         Vekťosť/výška/dĺžka<br/>         RPVS (130) - priamy termomastický ventil s automatickým obmedzením prietoku 10-150 l/h, Rp1/2"<br/>         - dimenzia/nastavenie ventilu<br/>         RP15 (tovoreny) - priamy uzavrací ventil s výpočítaním a uzavorením Rp1/2", Kvs 131<br/>         - dimenzia/nastavenie ventilu<br/>         TH - termomastická hlavica s ochranou proti krádeži M 30x1,5 - model pre verejné budovy<br/>         ØV - manuálny odvzdušňovací ventil</p> |

## POZNÁMKY

- Pred inštaláciou nových termostatických ventilov je potrebné celú sústavu prelážnuť
- Pri montáži overiť správnosť trasovania potrubí - nezameniť prívod so spätoučkou
- Detaily pevného vodu je len schematický. Konštrukciu pevného bodu navrhnuť podľa priestorových možností na stavbe
- Axialný kompenzátor montovať s 50% prednapätím
- Pri montáži axiálnych kompenzátorov dodržať možné pokyny. Mužnosť preplachu potrubí.



ČNP_NU_LEGENDA MIESTNOSTI - BUNKA 5						
Č.n.	Účel miestnosti	Plocha	POBYTOVÉ ÚPRAVY			Poznámka
			Povrchová úprava podlahy	Povrchová úprava stien	Povrchová úprava stropu	
5.25	2,4-štvorcová izba	18,00 m <sup>2</sup>	Exzitácia PU	Exzitácia PU	Exzitácia PU	
5.25.1	Umyvadlná	3,61 m <sup>2</sup>	Keramická dlažba	Keramický obklad	SVO podlahy gipsy	
5.25.2	Presedací	10,7 m <sup>2</sup>	PU podstata	PU podstata	PU podstata	Keramičný sokel
5.25.3	Presedací	3,07 m <sup>2</sup>	PU podstata	VPC omietka + náuba	VPC omietka + náuba	PVC sokel
5.25.L	Loggia	2,25 m <sup>2</sup>	Prírodný povrch exteriérovú podlahu	Exteriérová omietka + náuba	Exteriérová omietka + náuba	Keramičný sokel
5.26	2,4-štvorcová izba	15,96 m <sup>2</sup>	Exzitácia PU	Exzitácia PU	Exzitácia PU	
5.26.L	Loggia	2,25 m <sup>2</sup>	Prírodný povrch exteriérovú podlahu	Exteriérová omietka + náuba	Exteriérová omietka + náuba	Keramičný sokel
5.27	2,4-štvorcová izba	18,00 m <sup>2</sup>	Exzitácia PU	Exzitácia PU	Exzitácia PU	
5.27.2	Presedací	3,07 m <sup>2</sup>	PU podstata	VPC omietka + náuba	VPC omietka + náuba	PVC sokel
5.27.L	Loggia	2,25 m <sup>2</sup>	Prírodný povrch exteriérovú podlahu	Exteriérová omietka + náuba	Exteriérová omietka + náuba	Keramičný sokel
5.28	2,4-štvorcová izba	15,96 m <sup>2</sup>	Exzitácia PU	Exzitácia PU	Exzitácia PU	
5.28.L	Loggia	2,25 m <sup>2</sup>	Prírodný povrch exteriérovú podlahu	Exteriérová omietka + náuba	Exteriérová omietka + náuba	Keramičný sokel
		79,34 m <sup>2</sup>				




SIMP_NU_LEGENDA MESTNOSTI - BUNKA 6						
Číslo	Účel miestnosti	Plocha	POVRCHOVÝ ÚPRAVY			Poznámka
			Povrchová úprava podlahy	Povrchová úprava stien	Povrchová úprava stropu	
0.21	12.03.03.03a	18,00 m <sup>2</sup>	Exotická PU	Exotická PU	Exotická PU	
0.21	Univerzálny	3,67 m <sup>2</sup>	Keramická dlažba	Keramický sokel	SN podlahbý plot	
0.21.02	Prečistič	1,95 m <sup>2</sup>	VPC podlaha	VPC omietka + maľba	VPC omietka + maľba	Keramický sokel
0.21.02.02	Prečistič	2,25 m <sup>2</sup>	Prírodná keramická exteriérová podlaha	Exteriérová omietka + maľba	Exteriérová omietka + maľba	PVC sokel
0.21	12.03.03.03b	11,96 m <sup>2</sup>	Exotická PU	Exotická PU	Exotická PU	
0.21.02	Univerzálny	3,67 m <sup>2</sup>	Prírodná keramická exteriérová podlaha	Exteriérová omietka + maľba	Exteriérová omietka + maľba	Keramický sokel
0.23	12.03.03.03b	18,00 m <sup>2</sup>	Exotická PU	Exotická PU	Exotická PU	
0.23.02	Prečistič	3,67 m <sup>2</sup>	VPC podlaha	VPC omietka + maľba	VPC omietka + maľba	PVC sokel
0.23.01	Loggia	2,25 m <sup>2</sup>	Prírodná keramická exteriérová podlaha	Exteriérová omietka + maľba	Exteriérová omietka + maľba	Keramický sokel
0.23	12.03.03.03b	11,96 m <sup>2</sup>	Exotická PU	Exotická PU	Exotická PU	
0.24.01	Loggia	2,25 m <sup>2</sup>	Prírodná keramická exteriérová podlaha	Exteriérová omietka + maľba	Exteriérová omietka + maľba	Keramický sokel
0.24.01	Loggia	20,30 m <sup>2</sup>				

SDP_NP_LEGENDA MIESTNOSTÍ - APARTMÁN						
L.m.	Účel miestnosti	Plocha	POVOROVÉ GRÁVY			Poznámka
			Povrchová Gráva podlahy	Povrchová Gráva stien	Povrchová Gráva stropu	
0191	Predsiadňa	3,10 m <sup>2</sup>	PVC podlaha	VPC omietka + maľba	VPC omietka + maľba	PVC sokel
3192	Spalňa + WC	7,68 m <sup>2</sup>	Keramická dlažba	Keramikový sokel	SDP podlahový plný	
1193	Kuchňa	9,66 m <sup>2</sup>	Porcelánová PU	Enčističná PU	Enčističná PU	PVC sokel
0194	Kuchňa	9,66 m <sup>2</sup>	PVC podlaha	Enčističná PU	Enčističná PU	PVC sokel
0191	Loggia	2,25 m <sup>2</sup>	Prírodný/šedý exteriérový podlahu	Exteriérová omietka + maľba	Exteriérová omietka + maľba	Keramikový sokel
0201	Loggia	2,25 m <sup>2</sup>	Prírodný/šedý exteriérový podlahu	Exteriérová omietka + maľba	Exteriérová omietka + maľba	Keramikový sokel
		36,03 m <sup>2</sup>				
SDP_NP_LEGENDA MIESTNOSTÍ - APARTMÁN B3						
L.m.	Účel miestnosti	Plocha	POVOROVÉ GRÁVY			Poznámka
			Povrchová Gráva podlahy	Povrchová Gráva stien	Povrchová Gráva stropu	
0111	Obedňa + kuchynka	13,50 m <sup>2</sup>	Enčističná PU	Enčističná PU	Enčističná PU	

[illegible]

ZNP_NP_LEGENDA MESTNOSTI - BUNKA 2						
Zn.	Ime mestnosti	Ploha	POVRLOVNI UPRAVLY			Poznake
			Površnost grana podla	Površnost grana stropy	Površnost grana stropa	
5.09.1	3.0.0.0.0.0.0.0.0.0	18.00	Enkustacija PII	Enkustacija PII	Enkustacija PII	
5.09.1	Upravljaj	3.61	Enkustacija dšba	Enkustacija obklad	SOP podla pty	
5.09.2	0.0.0.0.0.0.0.0.0.0	16.00	Enkustacija dšba	SOP podla pty	SOP podla pty	Keramični solni
5.09.3	0.0.0.0.0.0.0.0.0.0	3.07	PVC podla	VPC omastka + maza	VPC omastka + maza	PVC solni
5.09.1	Lopata	2.25	Površnostovni exteriorni podla	Exteriorni omastka + maza	Exteriorni omastka + maza	Keramični solni
5.10.1	0.0.0.0.0.0.0.0.0.0	11.96	Enkustacija PII	Enkustacija PII	Enkustacija PII	
5.10.1	Lopata	2.25	Površnostovni exteriorni podla	Exteriorni omastka + maza	Exteriorni omastka + maza	Keramični solni
5.11.1	0.0.0.0.0.0.0.0.0.0	18.00	PVC podla	Enkustacija PII	Enkustacija PII	PVC solni
5.11.2	0.0.0.0.0.0.0.0.0.0	3.07	PVC podla	VPC omastka + maza	VPC omastka + maza	PVC solni
5.11.1	Lopata	2.25	Površnostovni exteriorni podla	Exteriorni omastka + maza	Exteriorni omastka + maza	Keramični solni
5.12.1	0.0.0.0.0.0.0.0.0.0	11.96	Enkustacija PII	Enkustacija PII	Enkustacija PII	
5.12.1	Lopata	2.25	Površnostovni exteriorni podla	Exteriorni omastka + maza	Exteriorni omastka + maza	Keramični solni
		39.31				

OMP_NUJ_LEGNOSTA MESTNOSTI - BUNKA 1						
Z.n.	Účel miestnosti	Plocha	POVROVÉ ÚPRAVY			Poznámky
			Povrchová škraba podlahy	Povrchová škraba stien	Povrchová škraba stropu	
005	3,42 m <sup>2</sup> izba	18,00	Exterizácia PII	Exterizácia PII	Exterizácia PII	
005.1	Umývadlná	3,61	Povrchová dlažba	Povrchová obklad	ISO podlahb platy	
005.2	Prázdny	1,16	Povrchová dlažba	Umývacia vanička	ISO podlahb platy	Remontný sokal
005.08	Preseidel	3,07	PVC podlaha	VPC omietka + maľba	VPC omietka + maľba	PVC sokal
005.1	Loggia	2,25	Prírodný povrch exteriérovú podlahu	Exteriérová omietka + maľba	Exteriérová omietka + maľba	Remontný sokal
006	3,42 m <sup>2</sup> izba	11,56	Exterizácia PII	Exterizácia PII	Exterizácia PII	
006.1	Loggia	2,25	Prírodný povrch exteriérovú podlahu	Exteriérová omietka + maľba	Exteriérová omietka + maľba	Remontný sokal
007	3,42 m <sup>2</sup> izba	18,00	Exterizácia PII	Exterizácia PII	Exterizácia PII	
007.08	Preseidel	3,07	PVC podlaha	VPC omietka + maľba	VPC omietka + maľba	PVC sokal
007.1	Loggia	2,25	Prírodný povrch exteriérovú podlahu	Exteriérová omietka + maľba	Exteriérová omietka + maľba	Remontný sokal
008	3,42 m <sup>2</sup> izba	11,56	Exterizácia PII	Exterizácia PII	Exterizácia PII	
008.1	Loggia	2,25	Prírodný povrch exteriérovú podlahu	Exteriérová omietka + maľba	Exteriérová omietka + maľba	Remontný sokal
39,31						

Uverejnená Komenského Bratislava Šafárikovo nám. 66 818 06 Bratislava		Vysokoškolské mesto Ľ. Štúra - Mlyny UK Staré Grunty 36 841 04 Bratislava	
			
NÁZOV STAVBY: <b>MODERNIZÁCIA A OBNOVA VÝŠKOVÝCH BUDOV - BLOK B VM Ľ. ŠTÚRA, MLYNKY UK</b>			
Hlavný projektant: <b>VM PROJEKT, s.r.o.</b> Bopnická 3 Bratislava 831 04		Spoločnosť: <div>  </div> <b>GREMI KLIMA, s.r.o.</b> Galvaniho 6/A Bratislava 821 04	
Vykonávateľ: <b>GREMI KLIMA</b>			
Objedávateľ projektu: Ing. Ivan Zaľko		Zadávaný projektant: Ing. Ivan Zaľko	
Vykonávateľ projektu: Ing. Renáta Karásová Ing. Martin Muráň		Hlavný inžinier projektu: Ing. Ján Tóth	
Typové dokumenty: Dokumentácia pre stavebné povolenie Dokumentácia pre realizáciu stavby		Číslo štandardu: 2305/IDRS	
Poradie: E.0107 ÚSTREDNÉ VYKUROVANIE		Dátum: 03/2024	
Číslo stavby: SO 01		Formát: 1x x 4	
Názov vzájomného bloku: VÝŠKOVÁ BUDOVA BLOK B (ČASŤ B1, B2, B3)		Měra: 1:100	
Miesto výtisku: Pôdorys 3.NP – NP		Číslo výtisku: UV_017	